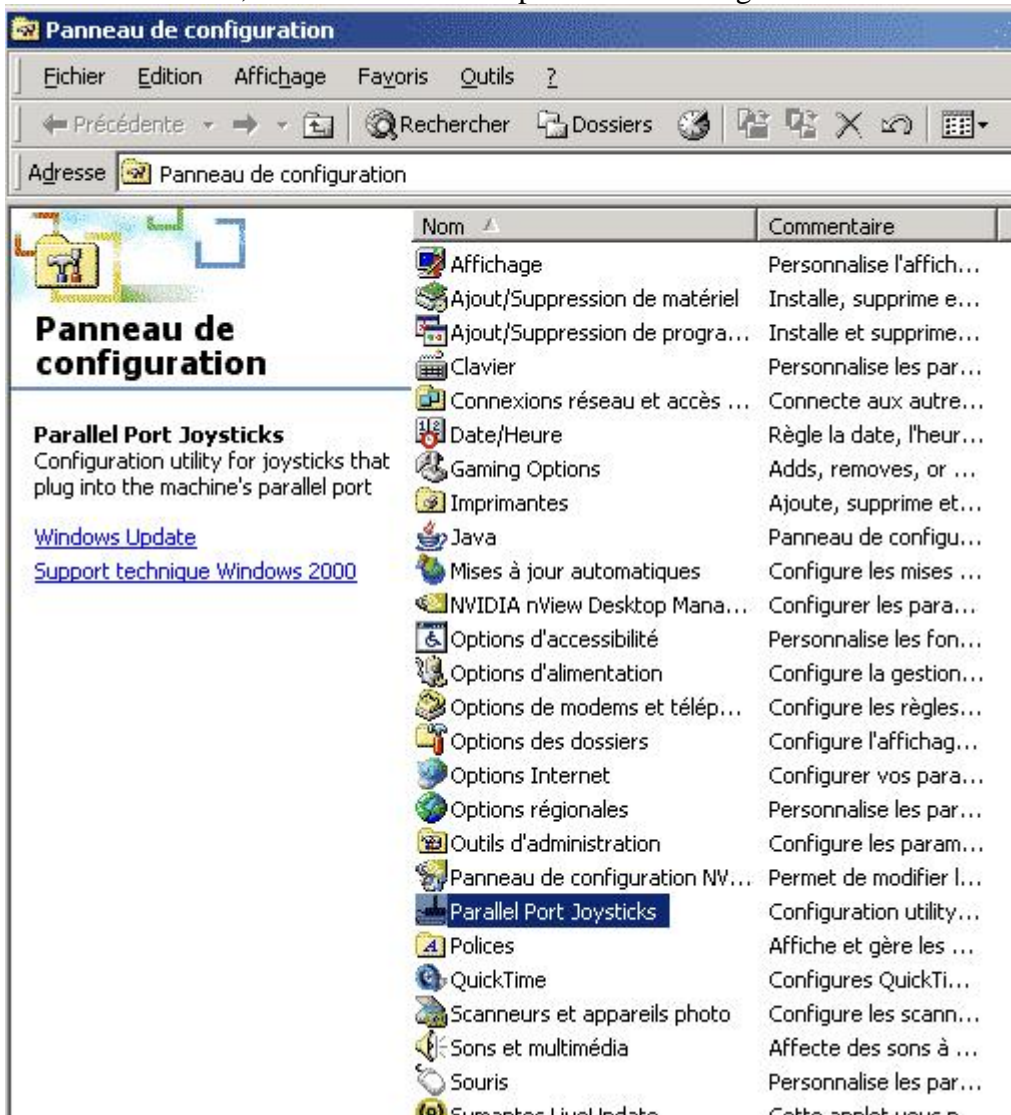
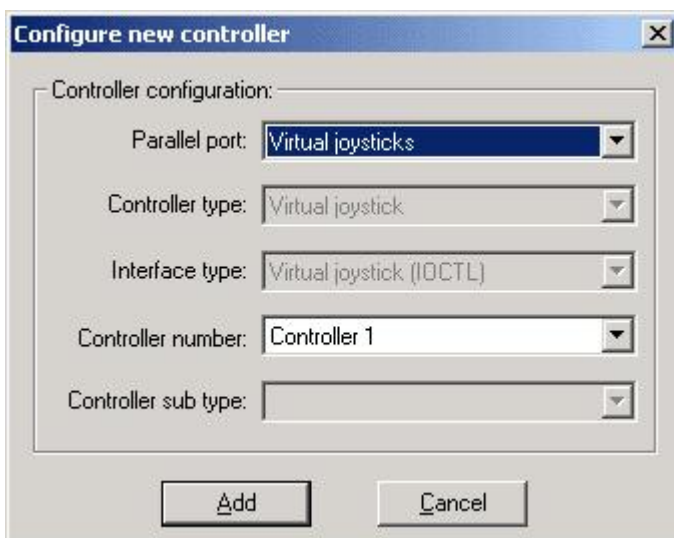


1/ installer PPJoy ici : <http://ppjoy.uni.cc/>

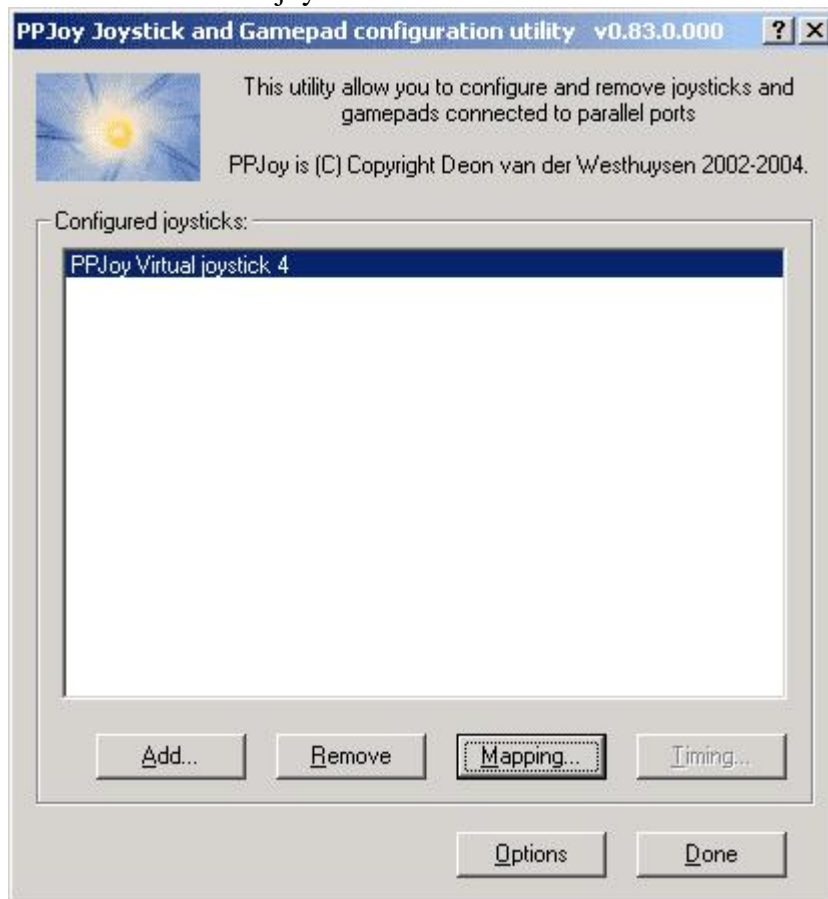
2/ une fois installé, rendez-vous dans le panneau de configuration :



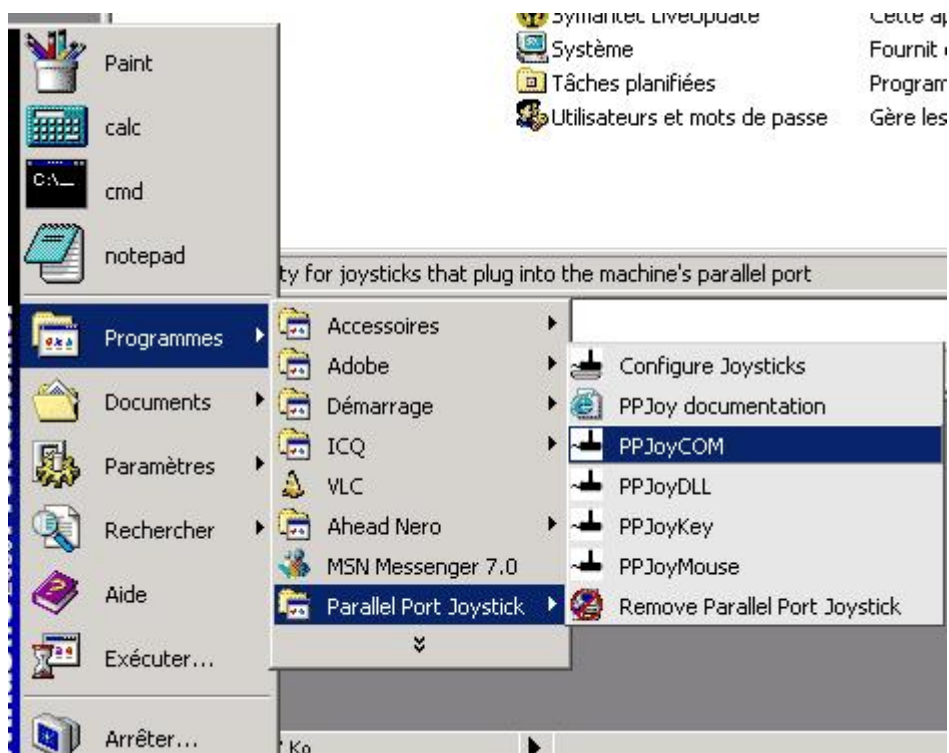
3/ cliquez sur le bouton ADD, et choisissez le mode Virtual Joysticks :



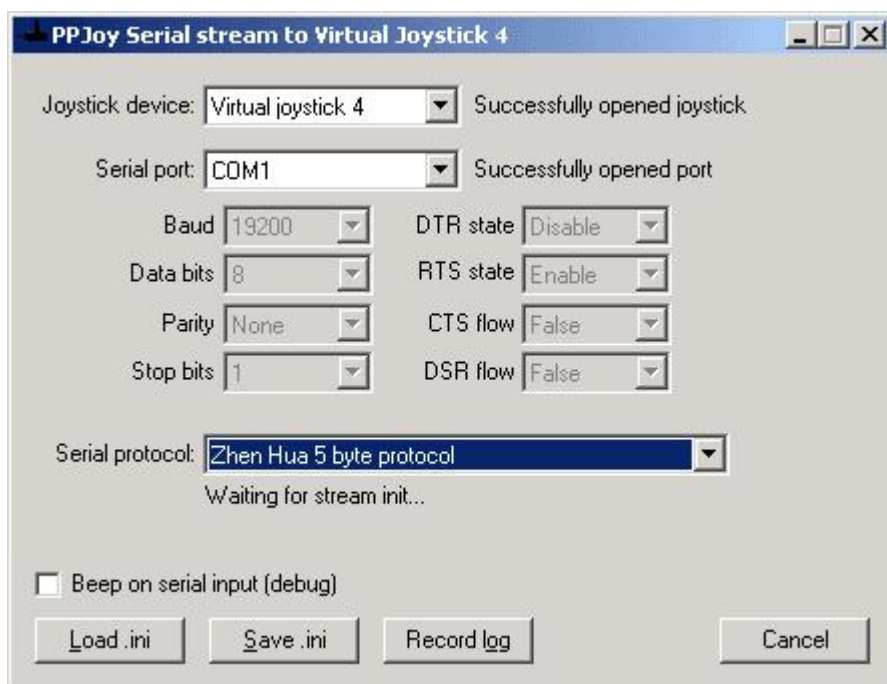
Vous devriez voir le joystick virtuel dans la liste :



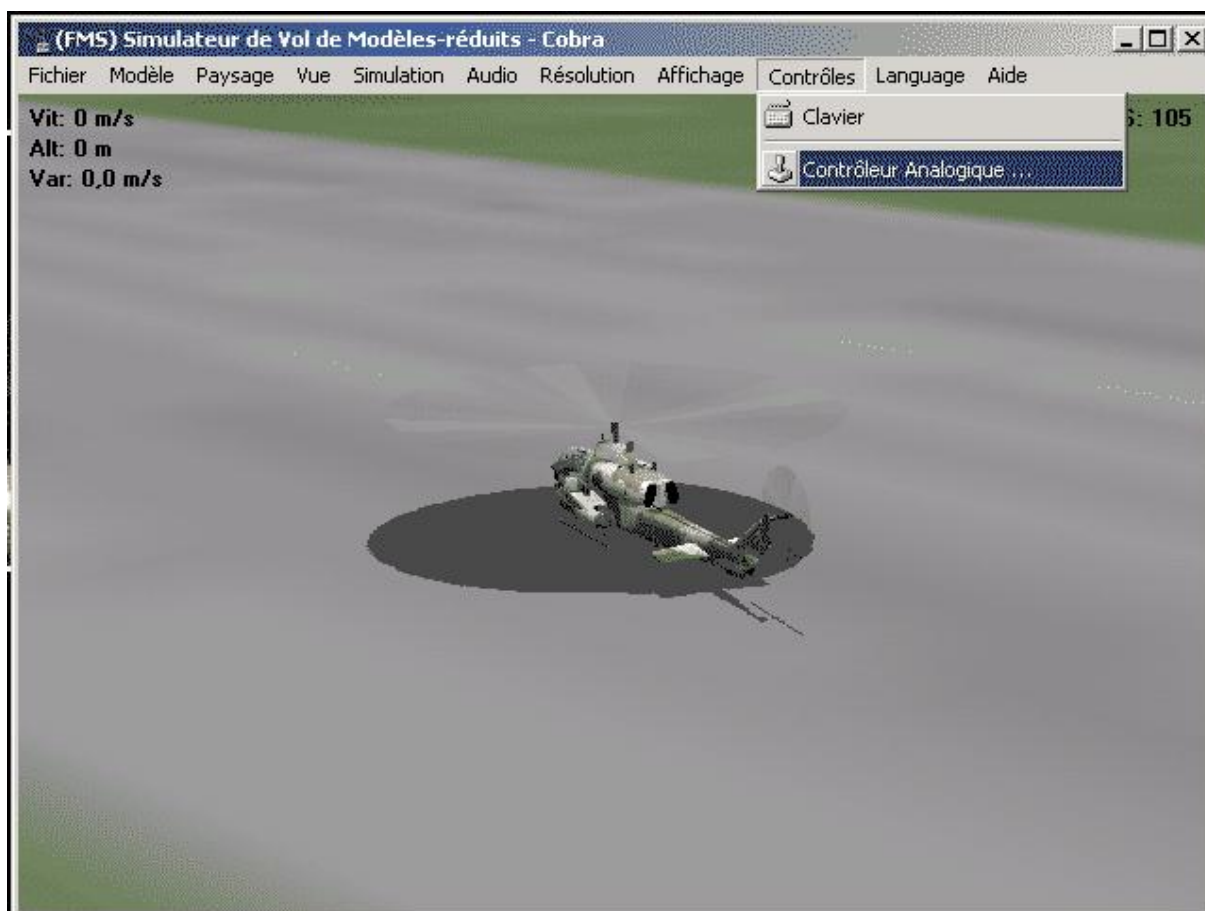
4/ ensuite, dans le menu, on va lancer PPJoy COM :



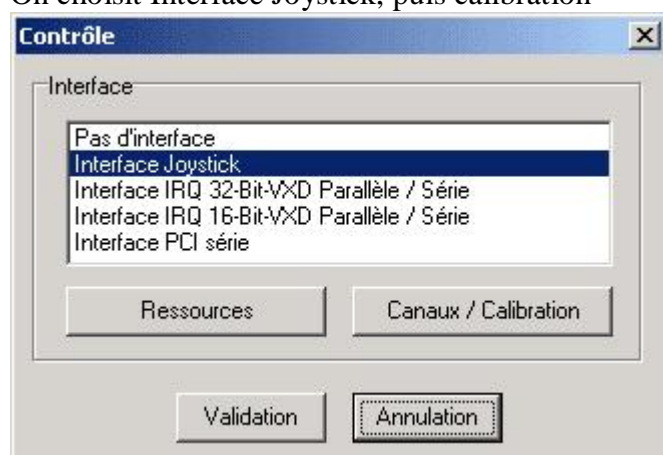
On verifie que le port est bien COM1 (ou un autre port si votre radio est branchée sur un autre port)  
On verifie egalement le protocole Zhen Hua 5 bytes :



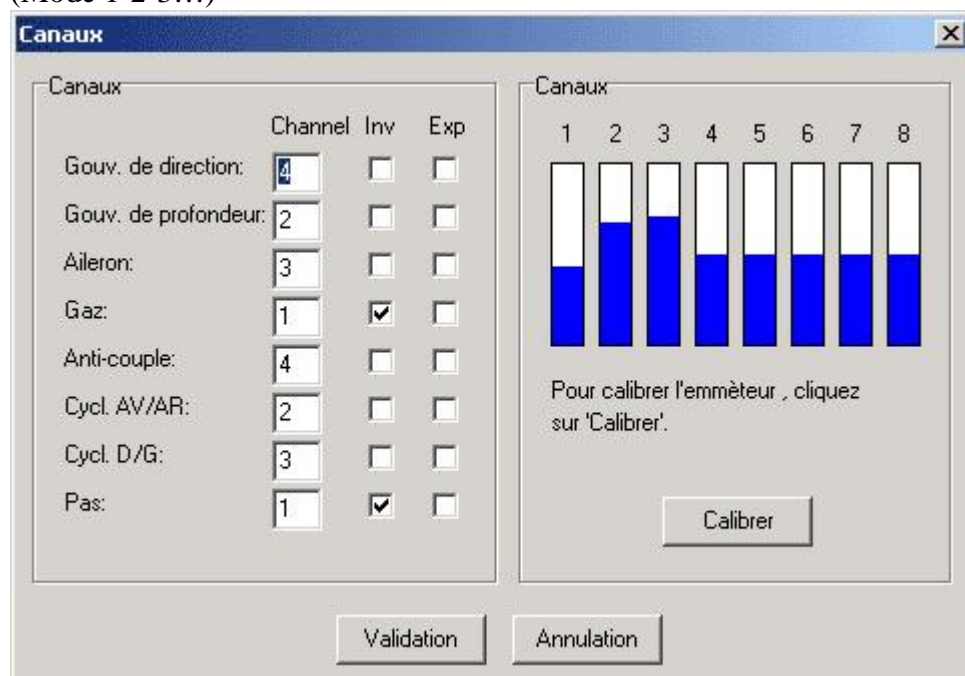
5/ rendez-vous maintenant dans FMS > controles > controleur analogique :



On choisit Interface Joystick, puis calibration



6/ il ne vous reste plus qu'à calibrer les manches, et à jouer avec les numeros de canaux et leur inversion... c'est plutot galere, mais la, chacuson réglage, suivant le mode choisit pour la radio (Mode 1-2-3...)



Bon courage !

© Mattt.org 2005